

立体マスクの作り方



- 材料● 表布・裏布（サイズは型紙参照）
ゴム（25 cm程度2本）

●作り方●

1. 型紙に合わせて、表布（左右）裏布（左右）をカットする

*型紙を利用して、左右対称になるようにカットします

2. 表布同士、裏布同士を縫い合わせる

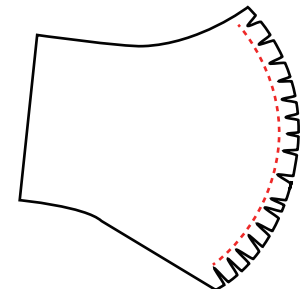
*それぞれを中表で合わせ、カーブ部分を縫いしろ1 cmで縫い合わせます

*カーブ部分の縫いしろに1 cm間隔程度で切れ目をいれます

3. 表布と裏布を縫い合わせる

*表布、裏布を広げ、中表になるように重ねます

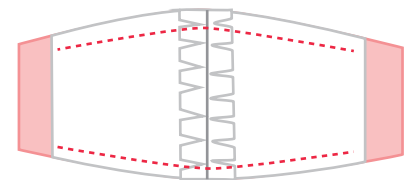
*上下1 cmのところを、表地の端から端まで縫い合わせます



4. ゴム通し口を作る

*縫い合わせた布をひっくり返して表にします

*出ている表布を三つ折りにし、ステッチをかけます



立体マスクの完成！！

ここにゴムを通します